



WAKABA no WA

わかばの

29号

2015年4月発行

〔 病院理念 〕

- ・常に人命の尊重と人間愛に基づいた医療・介護につとめます。
- ・全ての人に平等に心身両面にわたる医療・介護につとめます。
- ・地域の人達から信頼されるよう研鑽と協調をすすめます。

日本医療機能評価機構認定病院
 医療法人社団 良俊会
 ふくの若葉病院

わかば出前講座

地域の皆様から信頼される、皆様の病院を目指しております

平成24年度より、地域住民の健康増進、疾病予防、介護予防の普及・啓発を目的とした健康教室『わかば出前講座』を開催しています。

いきいきサロンや老人会など、地域での集まりに当院の職員を派遣し、病気についての話をしたり、一緒に体操を行ったりしています。

これまで、延べ33回、782名の方に参加いただき、「とてもわかりやすかった」「楽しく参加できた」などのご意見をいただきました。今後も、地域の皆さまの健康増進のために、この活動を続けていきます。関心を持たれた方はお気軽にお問い合わせください。

今までに開催した講座の一例

内 容	担 当 職 種
高血圧について	医師、看護師 管理栄養士、理学療法士
認知症について	医師、作業療法士 認知症ケア専門士
転倒予防について	管理栄養士、理学療法士
糖尿病について	看護師
介護保険について	医師、ケアマネージャー
お口のケアについて	歯科衛生士、言語聴覚士

こんな話もできます

- ・インフルエンザの予防
- ・ノロウイルスなどの食中毒予防
- ・床ずれの予防と対処
- ・車椅子の扱い方、介助方法
- ・食事などの日常動作の介助方法
- ・睡眠時無呼吸症候群

などなど

※ここまで挙げた以外の内容でも行えますので、ご相談ください！



新年の会

1月7日（水）、新年の会が開催されました。

紋付袴姿と巫女姿の職員から、神棚に奉納したお神酒が振る舞われました。



ひな祭り会

3月5日（木）、ひな祭り会が開催されました。福野小学校の生徒さんが慰問に訪れ、『おむすびころりん』の劇を披露してくださいました。全員でのダンスには手拍子でリズムをとり、劇の後のふれあいタイムでは握手をしたり声をかけたりして、楽しい時間を過ごしました。



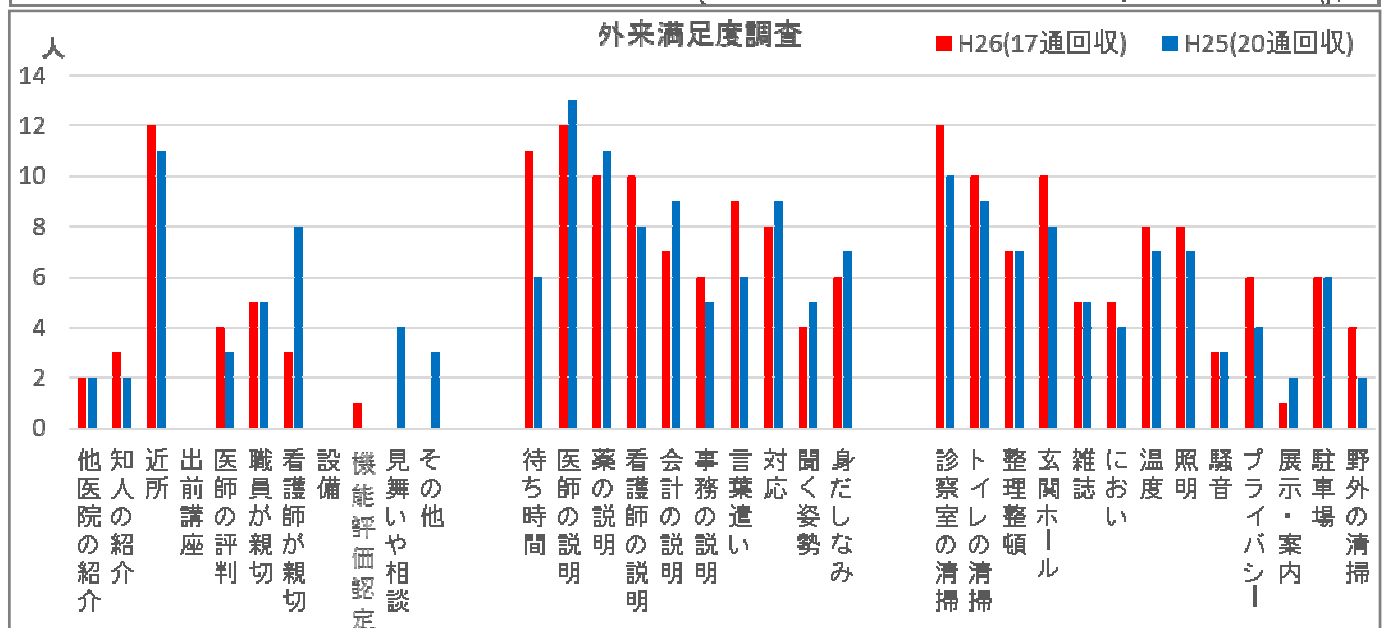
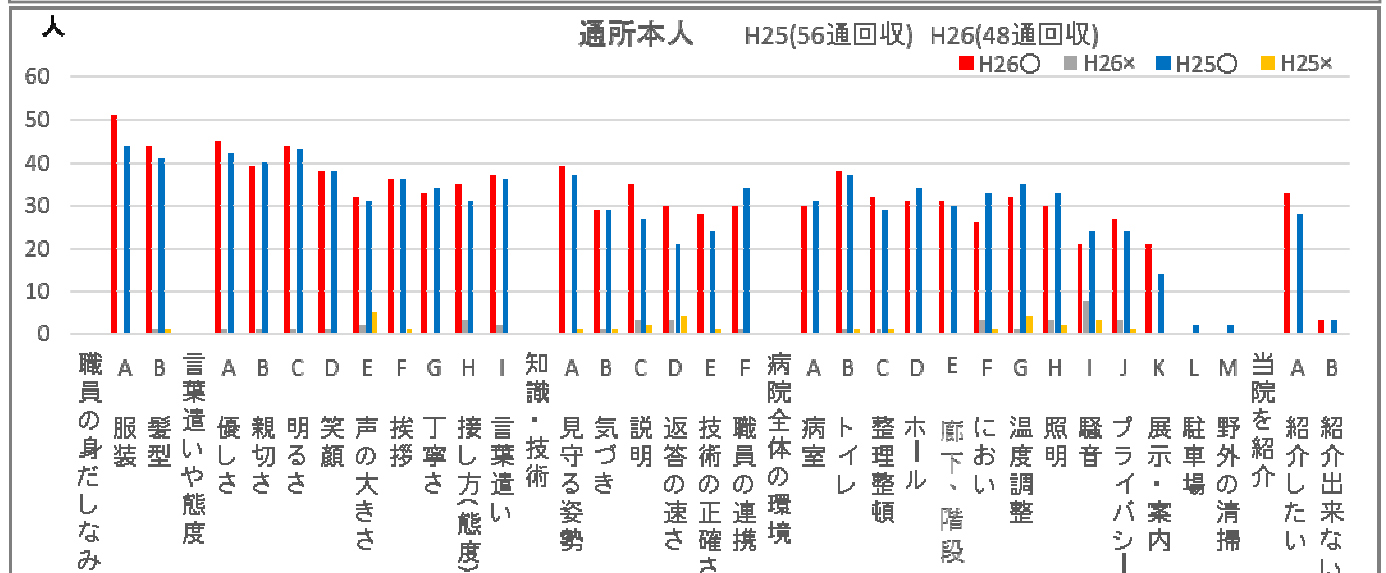
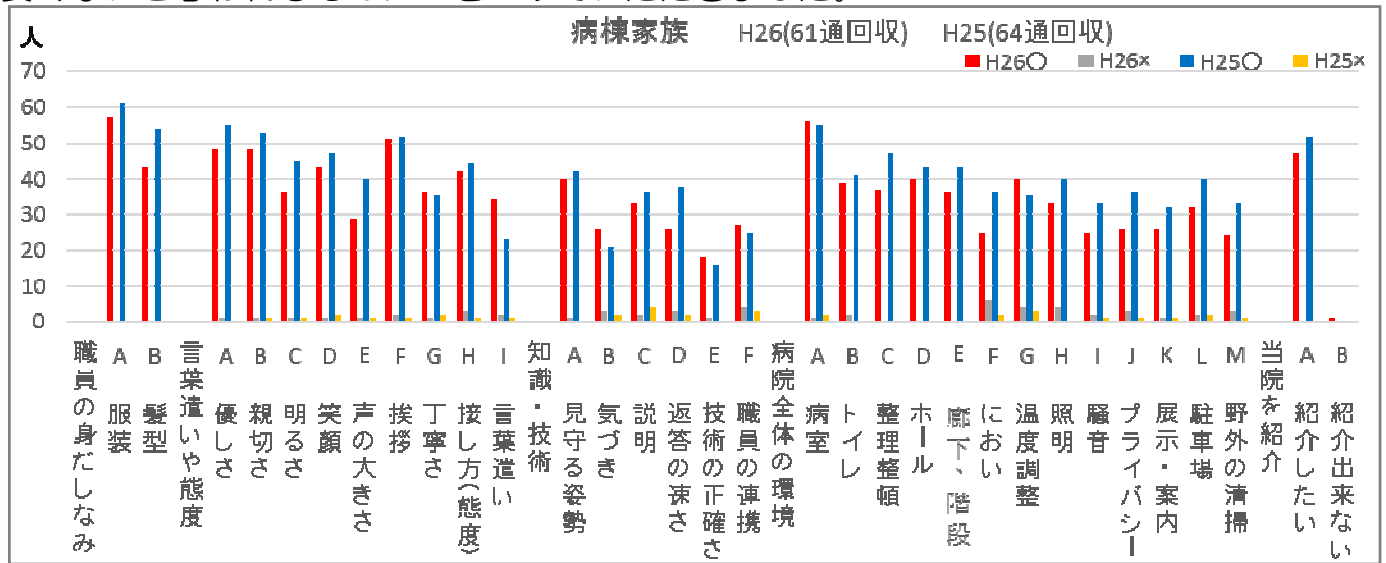
幸トーンの会演奏発表会

3月25日（木）、幸トーンの会演奏発表会が開催されました。音楽の集いのボランティアで来てくださっている大江幸代さんのピアノ教室に通う6名の子供達が、練習してきた曲を披露してくださいました。上手な演奏に、患者さんたちはニコニコして喜んでおられました。



満足度調査結果

入院患者さんとそのご家族、通所リハビリ利用者さんとそのご家族、外来患者さんに、平成26年度満足度調査をお願いしました。各項目について、良いと思われるものに○を、良くないと思われるものに×をつけていただきました。



ホームページにも掲載しています。ご協力ありがとうございました。

睡眠時無呼吸症候群について

睡眠時無呼吸症候群とは、睡眠中に無呼吸が繰り返される病気です。

こんな症状に心あたりはありませんか？

- 大きないびきをかく
- 夜間睡眠中に呼吸が止まる
- 日中いつも眠い
- 仕事や学業に集中できない(成績不振)
- 居眠り運転をよく起こしそうになる
- 起床時の頭痛やだるさ
- 熟睡感がない
- 夜中に何度も目が覚める



この中のいくつかに当てはまる方は睡眠時無呼吸症候群の可能性が高いです。

簡易検査が自宅でできます。詳しくは当院にご相談ください。

診療内容・診療時間・アクセスマップ

● 診療科

内科、神経内科、リハビリテーション科

● 外来診療

午前：9:00～12:00

午後：13:00～16:00

	月	火	水	木	金
午前	○	○	○	○	○
午後	○	○	○	○	○

● 休診日

土曜、日曜、祝祭日、

お盆(8/14～16)、年末年始(12/30～1/3)

● アクセスマップ



日本医療機能評価機構認定病院

医療法人社団 良俊会



ふくの若葉病院

〒939-1521 富山県南砺市苗島367番地

TEL 0763-23-1011 FAX 0763-23-1020

インターネットで検索ください！！

<ホームページ>

<http://www1.tst.ne.jp/wakaba/>

<ブログサイト>

<http://fukunowakaba.blogspot.jp/>